



Schulordnung

Liebe Schülerin, lieber Schüler,

willkommen in deiner neuen Schule!

Wir gehen an der Stadtschule höflich und respektvoll miteinander um und helfen einander. Jedes Kind hat das Recht zu lernen und jede Lehrkraft hat das Recht zu lehren.

In unserer Schule gibt es Regeln, damit sich hier alle wohlfühlen.

Pünktlichkeit

Komme bitte immer pünktlich zur Schule und gehe leise in deinen Klassenraum.



Verhalten im Schulhaus

Verhalte dich im Schulgebäude bitte leise.

Gehe langsam, drängele und schubse nicht.

Nimm Rücksicht auf andere!

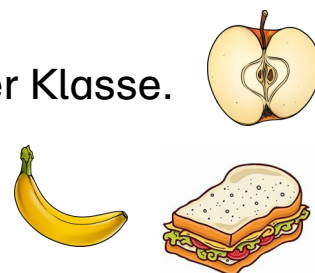
Besonders während des Unterrichts musst du ganz leise durch das Schulhaus schleichen.

Frühstück

Vor der ersten Pause gibt es eine Frühstückspause in der Klasse.

An unserer Schule legen wir Wert auf ein gesundes und ausgewogenes Frühstück ohne Süßigkeiten.

Verzichte bei deinem Frühstück auf Verpackungen.



Sauberkeit und Ordnung

Wir halten unsere Schule sauber und trennen den Müll.

Halte deinen Platz sauber und übernimm gewissenhaft Ordnungsdienste.



Du musst alle geliehenen Schulbücher innerhalb der ersten Schulwoche einbinden.

Behandle geliehene Bücher immer sorgfältig.



Saubere Toiletten sind für uns alle sehr wichtig!
Vergiss bitte nicht das Spülen und Händewaschen.



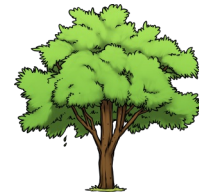
Spiele auf dem Pausenhof

Auf den Pausenhöfen hast du viele verschiedene Spielmöglichkeiten.
Du kannst dir im Pausenkiosk Spielsachen ausleihen.
Achte auf sie und bringe sie vollständig am Ende der Pause zurück.

Wenn es nass ist, erinnert dich die rote Ampel daran,
dass du die Klettergerüste und die Rasenflächen nicht
betreten darfst.



Spiele Fußball nur auf den dafür vorgesehenen Plätzen. Es sind nur
Softbälle erlaubt. Das Spielen mit Tischtennisbällen ist nur bei den
Tischtennisplatten erlaubt.



Achte auf Bäume und Pflanzen.
Reiße keine Blumen aus und Blätter ab.

Beim Spielen mit den anderen Kindern kannst du viel Spaß haben.
Sei rücksichtsvoll und hilf anderen!

Wenn es Probleme gibt, kannst du das **Stopp-Hör-auf-Zeichen**
benutzen. Es ist unser gemeinsames Zeichen und
das Signal **sofort** aufzuhören.



Du findest auch immer eine Lehrerin oder einen Lehrer als
Pausenaufsicht, die sich um dich kümmern.

Du darfst während der Pause die Höfe wechseln. Bitte benutze dazu
den Gang zwischen den Gebäuden und laufe nicht durch das
Schulhaus!

Das sind unsere Regeln.

Sie sind alle wichtig – halte dich bitte daran, damit du und
alle anderen Kinder sich an unserer Schule wohlfühlen.

